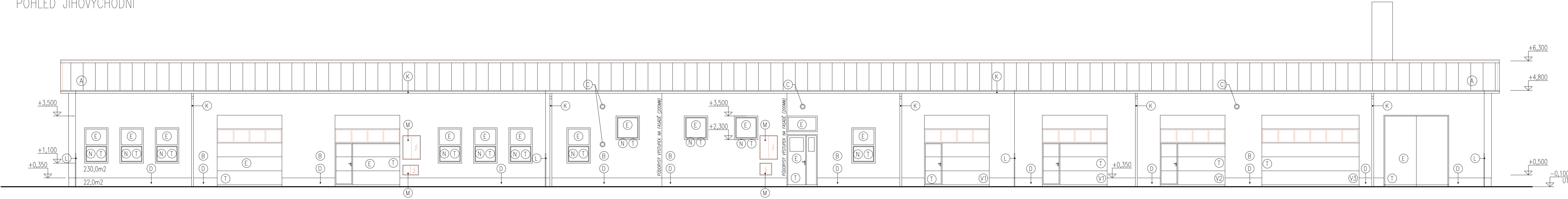
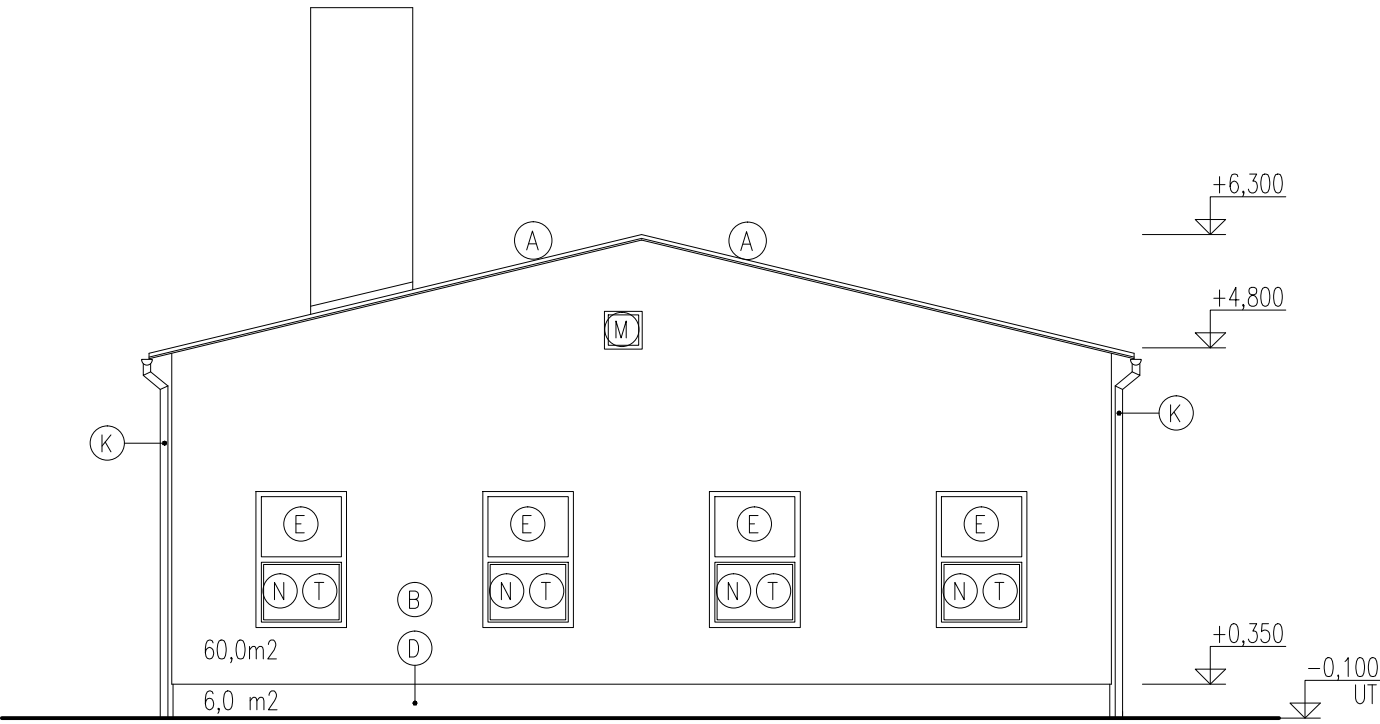


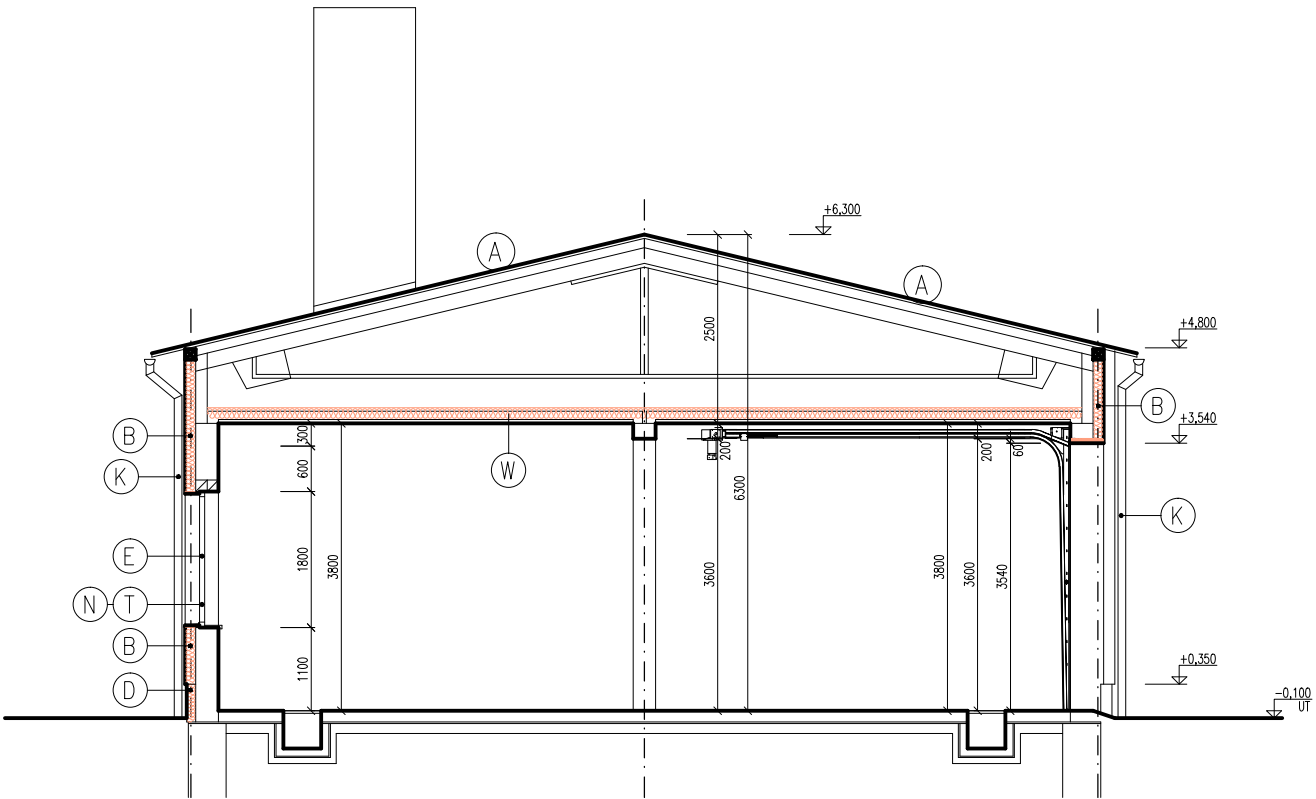
POHLED JIHOVÝCHODNÍ



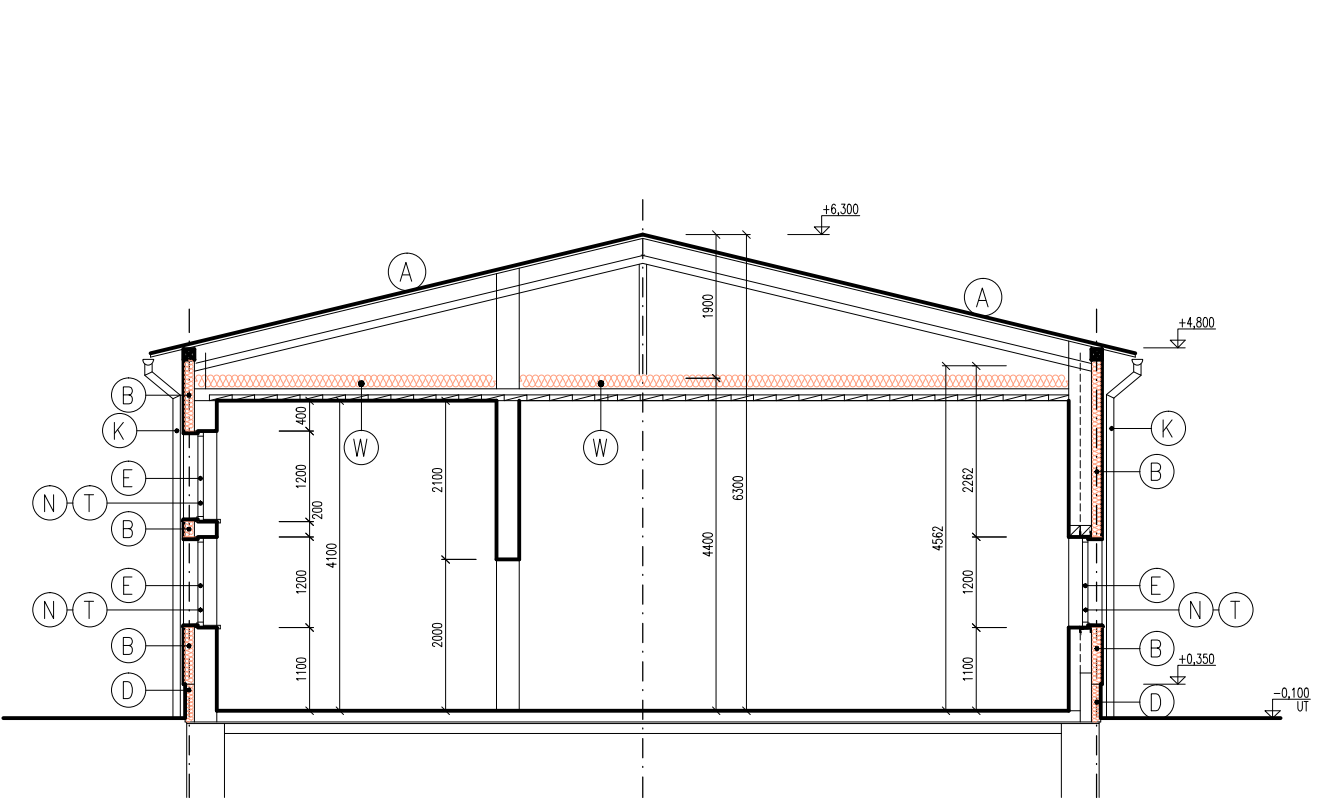
POHLED JIHOZÁPADNÍ



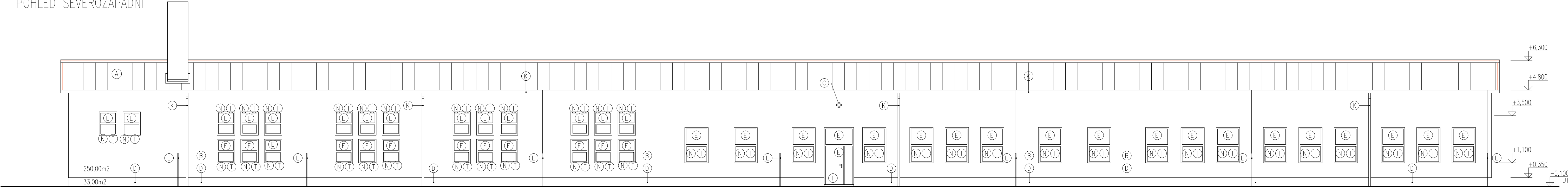
ŘEZ A-A



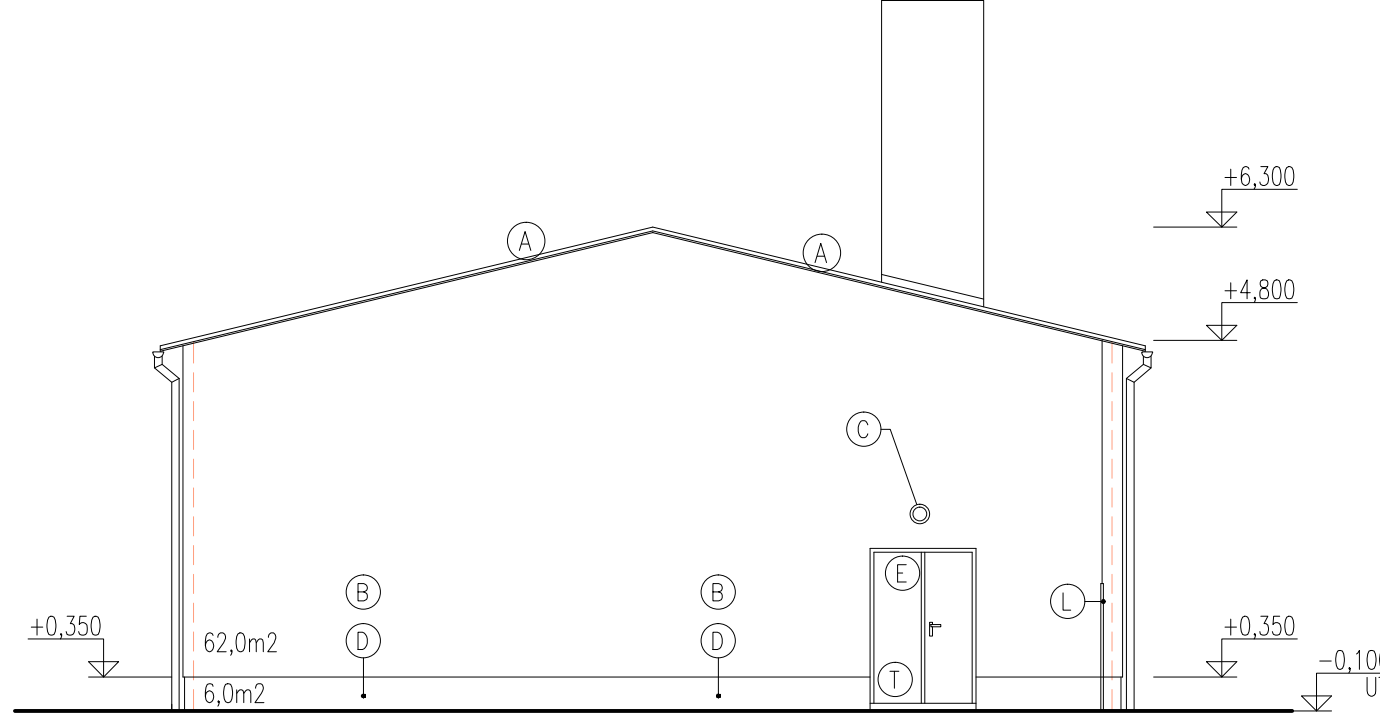
ŘEZ B-B



POHLED SEVEROZÁPADNÍ



POHLED SEVEROVÝCHODNÍ



DOKUMENTACE		D DOKUMENTACE STAVEBNÍCH OBJEKTŮ	
OBJEKT		D.1.1 ZATEPLĚNÍ BUDOVY, OPRAVA STŘECHY	
DOKUMENTACE PRO		HLAVNÍ INŽENÝR PROJEKTU	ZODPOVĚDNÝ PROJEKTANT
ZADÁNÍ STAVBY		Ing. Martin Liška	Ing. Martin Liška
MÍSTOSTAVBY		p.č. 794, p.č. 1420/1, k.ú. HORÁZDOVICE	
LOKACE		Školní škola, Horázdovice, Batelnská 313, 341 01 Horázdovice	
NAZEV		ZATEPLĚNÍ BUDOVY, OPRAVA STŘECHY A KOMUNIKACÍ ŠKOLNÍCH DÍLEN Strakonická 952, Horázdovice	
MÍSTO VÝKRESU		POHLEDY, ŘEZY PŘÍČNÉ NOVÝ STAV	
MĚŘÍTKO		1:100	ČÍSLO VÝKRESU 2.
FORMÁT		A4	DATA
DATUM		04.2023	DZS
ČÍSLO PÁRE			